

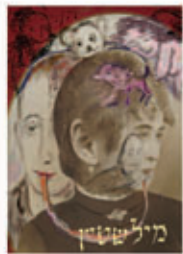




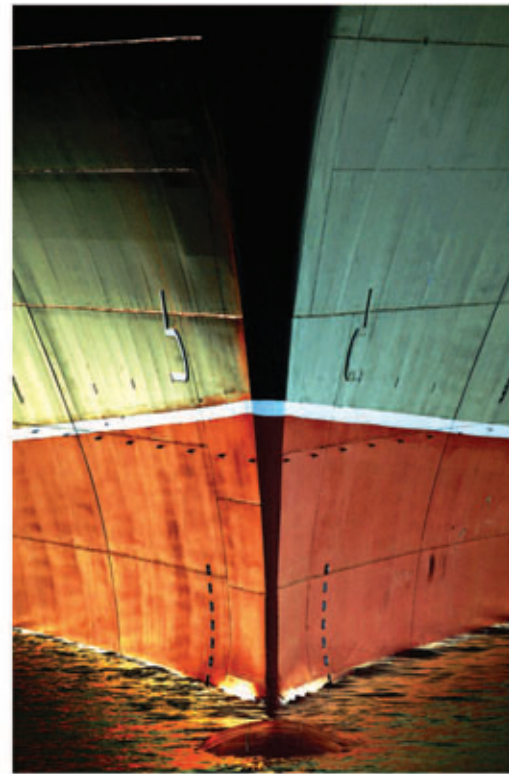
A



B



C



D

Digitaalisten taidejäljennösten korkealuokkaisuuden varmistaa Epson Digigraphie®. Digigraphie® tarjoaa taidemaailman käyttöön digitaalisen teknologian hyödyt varmistaen samalla teosten poikkeuksellisen hyvän laadun ja pitkän kestävyuden.

Epsonin monivuotisen tutkimustyön tuloksena syntyneen Digigraphie®-palvelun ja Epson UltraChrome™ -pigmenttimusteiden ansiosta tulostusjäljestä saadaan paras mahdollinen.

Digigraphie® on tekninen tunniste, jonka avulla taideteoksesta voidaan tuottaa tai jäljentää rajoitettu sarja. Jokaisesta teoksesta voidaan ottaa ainutkertainen digitaalinen kopio, sillä kaikki jäljennökset ovat numeroituja ja ne on varustettu viitteellä sekä taiteilijan signeerauksella.

Digigraphie® on laadun tunniste, jonka perustana ovat tarkat laatukriteerit, joiden ansiosta digitaaliset jäljennöksesi saavuttavat lisäarvoa tuovan Digigraphie® Collection -hyväksynnän.

Uusi
näkökulma
taiteeseen

Laadun takuu

Kehitystyö

Vaikka Digigraphie® on äskettäin luotu nimike, on sen alkuperä paljon vanhempi. Digigraphie® esiteltiin virallisesti 13. marraskuuta 2003 Pariisissa Autumn Exhibition -näyttelyn satavuotisjuhlassa. Valokuvaajat, kuvanveistäjät, taidemaalarit ja valokuvaboratoriot sekä litografiapajat ovat jo vuosien ajan tulostaneet korkealuokkaisia jäljennöksiä Epson-tulostimilla. Näin kehittyi uusi taiteen ala: digitaaliset taidejäljennökset.

Mikä nimeksi standardille?

Mutta millä nimellä Epsonin tulostimella tuotettua digitaalista taidejäljennöstä voi kutsua? Kysymys nimestä heräsi jo vuonna 1991 Yhdysvalloissa. Nash Editions -yhtiön pääpainaja Jack Duganne tarvitsi yleistä termiä käytettäväksi taiteilija Diane Bartzin mustesuihkutekniikalla tuotetuista töistä. Hän käytti ranskan termiä "jet d'encre" (mustesuihku), jonka hän mukautti muotoon "gicleur" (suihku) ja sittemmin termiksi "Giclée" (suihkutettu).



Myös ranskalaiset taiteilijat kohtasivat saman ongelman kuin Duganne. He hylkäsivät heti ilmaisan "mustesuihkutuloste", joka oli heidän mielestään sopimaton taidepainotyön nimitykseksi. Tästä syystä taiteilijat päättivät luoda omat nimikkeensä. Philip Plisson teki meriaiheisia teoksia, ja kutsui niitä termillä "Pixographie". Muotivalokuvaaja Jean-Noël l'Harmeroult taas kutsui töitään nimellä "Hyperchromes". Nämä kaksi kuva-alan ammattilaista käyttivät henkilökohtaisia nimikkeitä rajoitettujen painosten taidepainotöilleen, jotka oli luotu Epsonin valokuvatulostimilla. Oli selvää, että alalle tarvittiin standardi.

Syntyi "Digigraphie®"

Taiteilijoiden kanssa yhteistyössä suoritettun pitkäaikaisen tutkimustyön jälkeen Epsonin Ranskan toimisto rekisteröi nimen Digigraphie® teollisoikeuksista vastaavassa INPI (Institut National de La Propriété Industrielle) -instituutissa ja Euroopan tavaramerkkioikeusasioista vastaavassa OHMI-instituutissa vuonna 2003, jolloin voimaan tuli eurooppalainen tavaramerkki. Kaikki tarkkoja sääntöjä noudattavat voivat käyttää tätä nimeä.



Uusi taidejäljennöstekniikka



Epson-tulostimien tekniikan ja UltraChrome™ musteiden laadun ansiosta Epson pystyy tarjoamaan taiteilijoille, gallerioille ja museoille uuden tilaisuuden.

Taidepaperivalikoima

Digigraphie®-statuksen voi saavuttaa vain käyttämällä oikeanlaisia materiaaleja. Niinpä Epson on valikoinut korkealuokkaisen valikoiman taidepapereita, jotka soveltuvat käytettäväksi Digigraphie®-töissä: Ultrasmooth- ja Textured Fine Art -taidepaperit, kangas, Traditional Photo Paper valokuvapaperi ja myös Matte Paper -mattapaperi, jossa on Diasec®-pintaviimeistely. Kaikki nämä materiaalit on testattu puolueettomissa laboratorioissa tulosteiden kestävyysvarmistamiseksi. Kattava taidepaperien luettelo on osoitteessa www.digigraphie.com

Digigraphie® – laadun tae

Epson on perustanut valokuvaajista, kuvanveistäjistä ja taidemaalareista koostuvan arviointikomitean. Komitean tehtävä on määrittellä tiukat kriteerit ja säännöt nimikkeen käyttöä varten, varmistamalla näiden harmonisoinnin kaikilla eri taiteenaloilla nyt ja teknologioiden kehittyessä. Komitea neuvoo taiteilijoita erityisesti Epsonin teknologian soveltamisessa heidän erityisvaatimuksiensa vastaavaksi.

Kansi

Vasemmalta oikealle: Ouka Leele (Espanja), Fernando Guerra (Portugali), CF Wesenburg (Norja)

- | | | |
|-----------------------------------|----------------------------------|--------------------------------------|
| A Walter M Rammler (Saksa) | D Philip Plisson (Ranska) | G Tompit (Italia) |
| B Franco Fontana (Italia) | E Isabel Muñoz (Espanja) | H Fernando Guerra (Portugali) |
| C Zwy Milshtein (Moldovia) | F António Sá (Portugali) | I CF Wesenburg (Norja) |

F

Digigraphie® – miksi ja kenelle?

1 Taiteiden maailma

Suuremman vapauden ja näkyvyyden lisäksi taiteilijat ja museot haluavat paremmat mahdollisuudet kontrolloida taidejäljennösten tekoa, minkä lisäksi asiakkaat haluavat voida luottaa siihen, että heidän suosikkiteoksensa ovat laadukkaita ja kestäviä.

Valokuvaaja ei pelkästään vangitse valokuvan sisältöä, vaan hän myös luo tulosteen ja sille haluamansa kaltaisen sommittelun. Mahdollisuudet ovat valtavat.

Enemmän näkyvyyttä

Alkuperäinen teos on ainutkertainen. Digigraphie® suo jokaiselle taiteilijalle mahdollisuuden luoda teoksestaan rajoitettu määrä korkealuokkaisia tulosteita.

Kontrolloitu tuotanto

Epsonin tulostusteknologian avulla taiteilija voi hallita jäljennösten laatua ja määrää. Epson Digigraphie® estää teosten plagioinnin, koska jokainen työ on varustettu numerolla, leimalla ja signeerauksella. Jokainen tuloste kuuluu rajoitettuun erään.





Tulostus tarvittaessa

Epson Digigraphie® varmistaa, että värit ja sävyt toistuvat täydellisinä ja kestävät muuttumattomina. Näin taiteilijat voivat tuottaa teoksia tarpeen mukaan.

Parempi säilyvyys

Epson Digigraphie® pidentää teosten elinikää. Taiteilijoilla on uusi ilmaisukanava, jonka avulla työt säilyvät kauemmin. Standardi on hyvä vaihtoehto yksittäisille töille tai laajoille tulostussarjoille.

Verkkogalleria

Digigraphie®-taiteilijoilla on nyt oma WWW-sivusto: www.digigraphie.com. Taiteilija voi rekisteröityä sinne ja esitellä sertifioituja Digigraphie-teoksiaan sivuston taidegalleriassa.

2 Galleriat täynnä elämää

Epson Digigraphie® on tuottoisa vaihtoehto myös gallerioille. Originaalit teokset ovat yksi Digigraphie® -palvelun eduista. Jokainen Digigraphie® -taiteilijan työ on alkuperäinen, numeroitu ja signeerattu luomus. Galleriat voivat siten ottaa myyntiin useamman kappaleen ainutlaatuisista rajoitetuista sarjoista.

Digigraphies Collection -kokoelma

Toinen Epson Digigraphie® -standardin etu on Digigraphies Collection -kokoelmamyynti. Nimike viittaa edesmenneiden taiteilijoiden töihin. Heidän perillisensä voivat tuottaa taiteilijan töistä Digigraphies-jäljennöksiä ja asettaa niitä esille galleriaan. Tämä on keino osoittaa taiteilijan perinnölle uutta arvostusta.

3 Museot ovat ylpeitä perinnöstään

**DIGI
GRAPHIE®**
Collection
by Epson

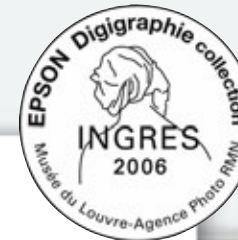
Digigraphie® Collection -kokoelmanimike on herättänyt kiinnostusta museoissa eri puolilla Eurooppaa. Nyt museot voivat tarjota vierailijoilleen mahdollisuuden hankkia kappaleen teoksen rajoitetusta erästä. Epson Digigraphie® suo vierailijoille mahdollisuuden ostaa suosikkimaalauksensa tai -valokuvansa yksilöllisen ja kestäväen jäljennöksen. Tämä on hieno tilaisuus saada kotiin taideteos.



www.digigraphie.com

Epson Suomi
Tuotetietoa: puh. 0201 552 091
Tekninen tuki: puh. 0201 552 090
Faksi: 0201 552 092
finland@epson.co.uk
www.epson.fi

Tavaramerkit ja rekisteröidyt tavaramerkit ovat Seiko Epson Corporationin tai omistajiensa omaisuutta. Tuotetietoja voidaan muuttaa ilman ennakkilmoitusta.



Digigraphie® Louvren museossa

Taidemaalari Jean-Auguste-Dominique Ingresin (1780 - 1867) töiden äskettäisessä näyttelyssä Louvren museo ja RMN (Ranskan kansallismuseon yhdistys) tuottivat taitelijan töistä 12 rajoitetun sarjan jäljennöstä. Työt jäljennettiin Epson Digigraphie® Collection -kokoelmalla.

Myös useat muut nimekkäät museot käyttävät Epson Digigraphie -palvelua myymällä rajoitetun erän jäljennöksiä tuotemyymälöissään. Tällaisia museoita ovat esimerkiksi Pariisin lähellä sijaitseva Albert-Kahn-museo, New Monaco -museo ja The Orleans -museo.

La grande Odalisque, Jean-Auguste-Dominique Ingres



EPSON®
EXCEED YOUR VISION